



PARCOURS LE MONDE ÎLE-DE-FRANCE

RAPPORT D'ACTIVITÉ

2022

Parcours Le Monde IDF vise à contribuer à la réduction des inégalités et apporter un véritable **changement social.**

NOTRE MISSION

Démocratiser l'accès à la mobilité européenne et internationale pour tous les jeunes entre 18 et 30 ans peu qualifiés et éloignés de l'emploi.

Plus confiants, plus autonomes, plus ouverts, ces jeunes reviennent la tête haute et davantage engagés dans leur projet de vie.

REPÈRES

2016

Fondation de PLM IDF à Pantin (93)

2017

Création de l'Union des Parcours le Monde

2018

PLM IDF intègre la Plateforme Régionale de la Mobilité

2019

Déménagement à Paris avec les associations de l'Arsenal

2020

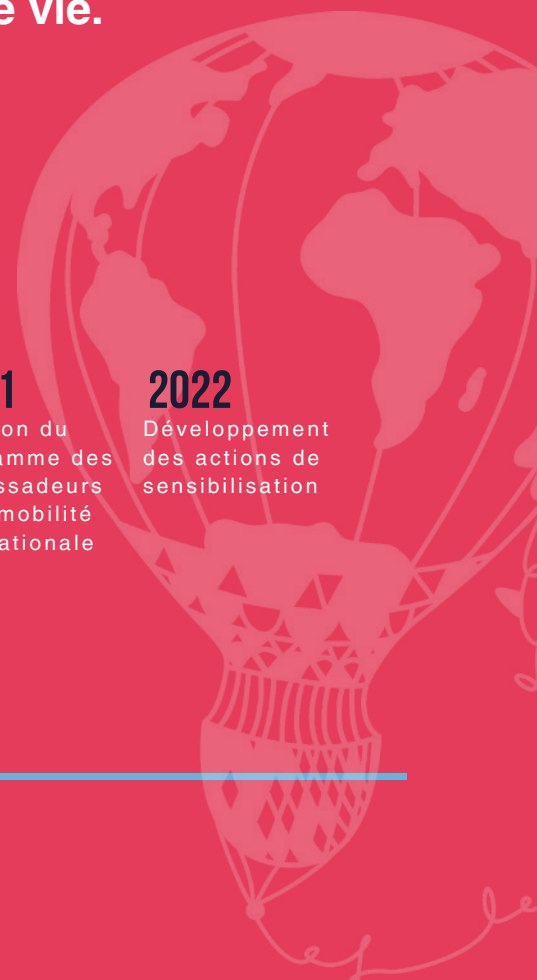
Adaptation de l'accompagnement en semi-distanciel pendant la crise sanitaire et création des webinaires

2021

Création du programme des Ambassadeurs de la mobilité internationale

2022

Développement des actions de sensibilisation





Lutter contre les inégalités, c'est souvent parier sur le temps long et le travail de dentelle. Chaque projet qui aboutit est comme un mécanisme aussi fragile que complexe, qui à force de soutien et de persévérance, aurait réussi à aligner ses rouages pour permettre à un.e jeune de prendre son envol. 2022 aura été de cette trempe, nous enseignant patience et endurance.

Tout au long de l'année, Parcours le Monde IDF a multiplié les rencontres avec les professionnels et le public jeune lors d'évènements de sensibilisation, dépassant même les volumes d'avant la pandémie. De nombreuses graines ont été semées. Comme toujours, certaines opportunités ont été saisies au vol quand d'autres mettront plus de temps à trouver preneurs. Famille, santé, situation financière, autre opportunité plus immédiate à portée de main : en cette sortie de crise sanitaire, il y a tellement de raisons pour un.e jeune de ne pas partir ! Dans ce parcours semé d'embuches, l'équipe a fait preuve d'un engagement et d'un enthousiasme remarquables.

Un grand coup de chapeau à celles et ceux qui se sont accroché.e.s à leur envie de voir le monde et qui ont fait preuve de la détermination nécessaire pour aller au bout de leur rêve... et au-delà !



Elsie SAUTY
Présidente



Elise BAUBAU
Directrice et
cofondatrice

SOMMAIRE

2022 en chiffres 3

Parcours de jeunes 5

**Notre programme Osez
l'international ! 9**

Rendre accessible la mobilité 11.

Un tremplin dans un parcours 19

Une équipe engagée 21

PLM IDF demain 23



2022 EN CHIFFRES

L'engagement de PLM IDF pour rendre accessible la mobilité pour toutes et tous, quel que soit leur profil est toujours aussi intense. En 2022, l'association a multiplié les actions hors-les-murs augmentant de **58%** le nombre de jeunes sensibilisés lors d'ateliers ou de forums.



863
jeunes
INFORMÉS

191 jeunes
ont démarré un
ACCOMPAGNEMENT

254 professionnels
de la jeunesse et de l'insertion
SENSIBILISÉS

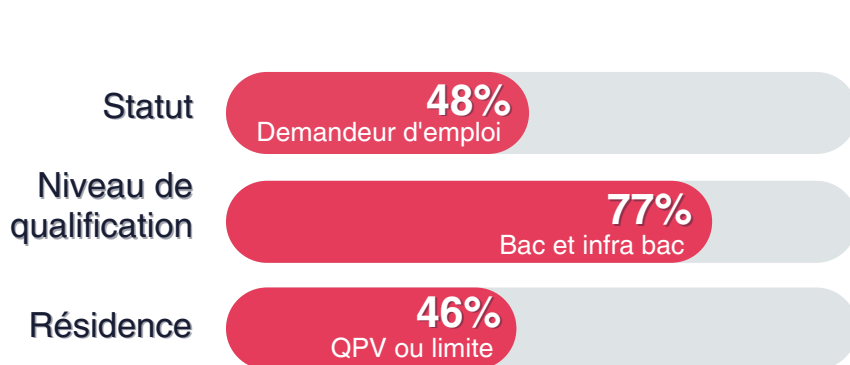


26 RÉUNIONS D'INFORMATION

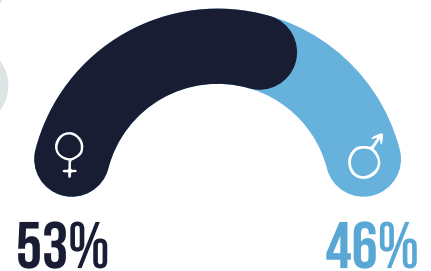
86 ATELIERS de sensibilisation
hors les murs

chez plus de **40 PARTENAIRES**

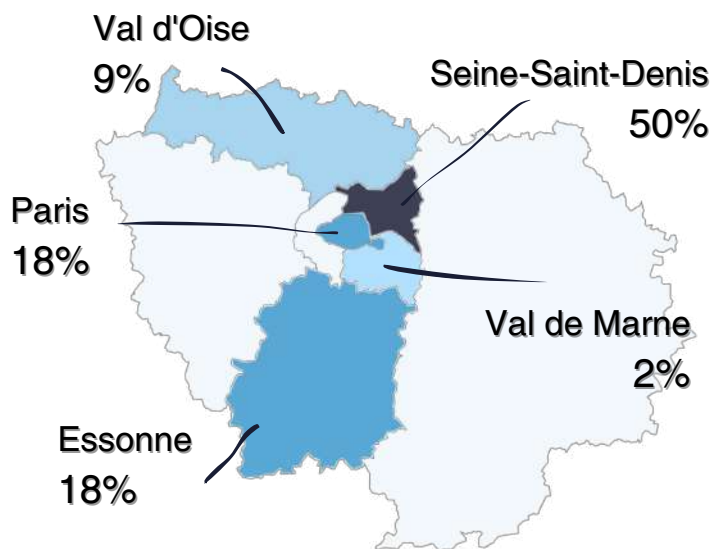
PROFIL DES JEUNES



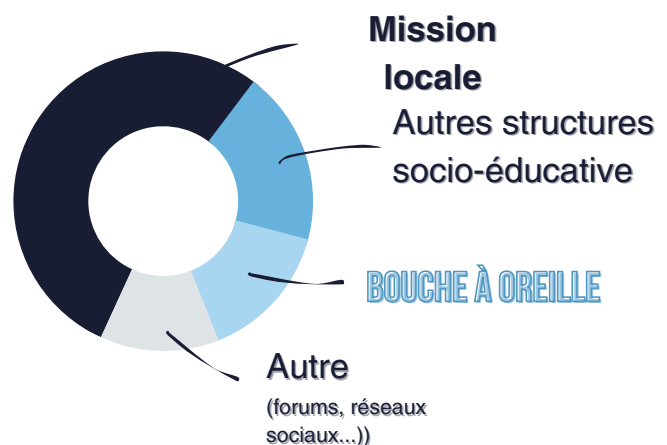
Âge moyen
21 ANS



D'OÙ VIENNENT-ILS ?



COMMENT ONT-ILS DÉCOUVERT PLM IDF ?



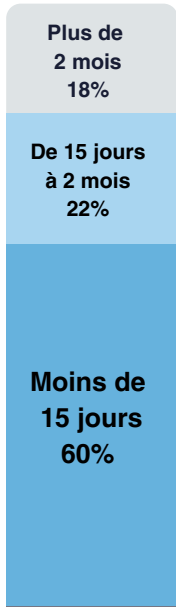
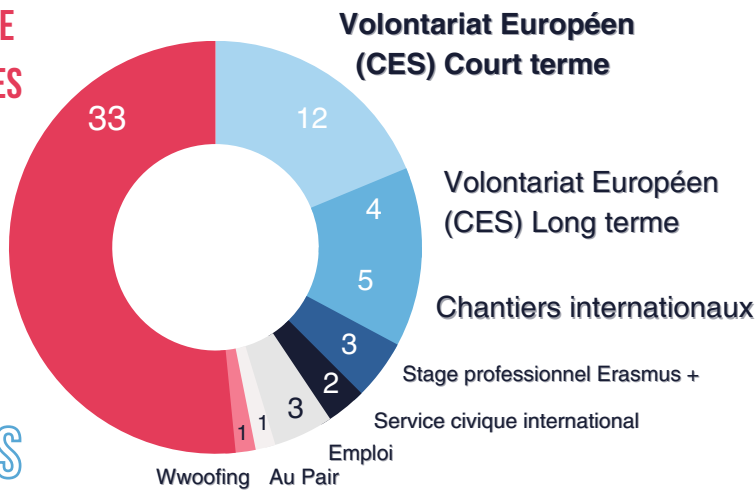


LES DÉPARTS 2022

Pour proposer aux jeunes le format de mobilité le plus adapté à leurs envies, leurs objectifs d'apprentissage et leurs besoins, Parcours le Monde IDF mobilise toute la palette de dispositifs existants.

Durée des mobilités

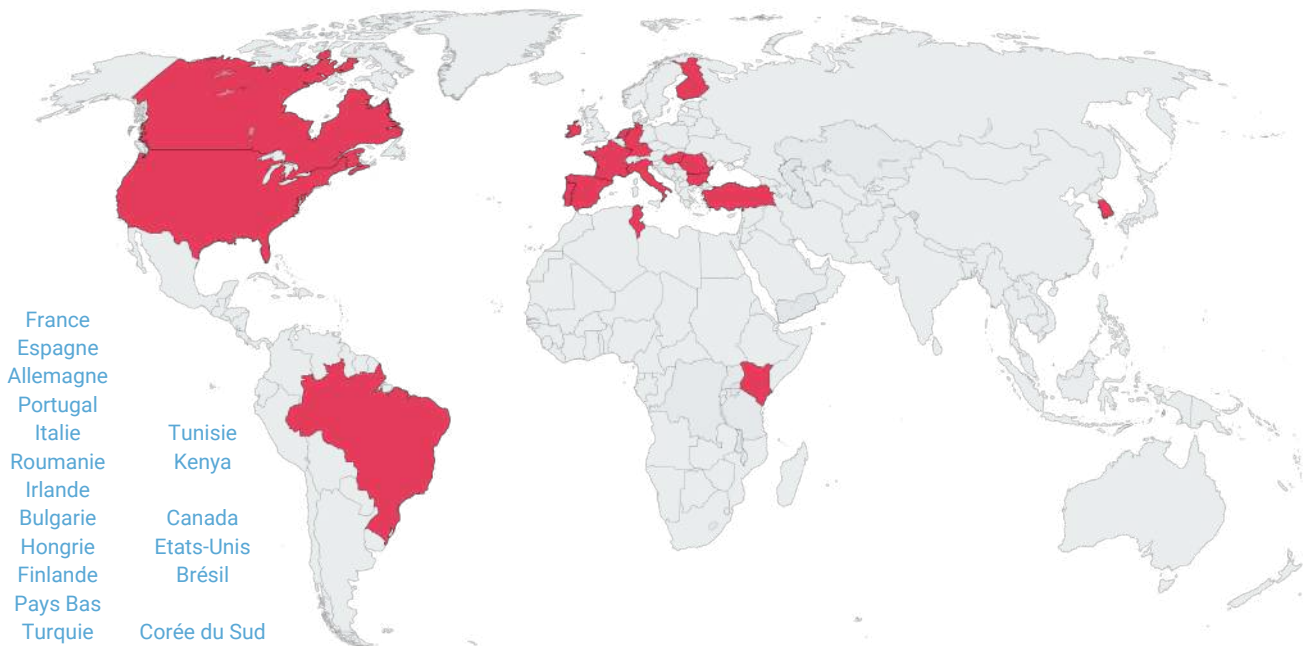
ÉCHANGE DE JEUNES



65 DÉPARTS

9 DISPOSITIFS mobilisés

18 Destinations





GREEN DREAM
Échange de Jeunes
Pazardjik, Bulgarie
Juin 2022



PARCOURS DE JEUNES

RUTH - REPRENDRE CONFIANCE

Lors de notre première rencontre, Ruth apparait timide et réservée, avec beaucoup de difficultés à regarder les gens dans les yeux. Passionnée de mode, elle a été orientée vers la vente en magasin de vêtements, mais avait trop de mal à se sentir à l'aise socialement pour s'épanouir dans cette voie. Sa demande était avant tout de vivre une expérience de mobilité collective, pour se sentir libre d'être qui elle voulait être, et peut-être, se connaître un peu mieux. Son choix s'est porté sur le projet ECOCHANGE, un échange de jeunes d'une semaine en Espagne.

On l'y a vue s'ouvrir, se dépasser, s'adapter et oser. S'exprimer dans une autre langue lui a ouvert la possibilité d'être une autre version d'elle-même, plus affirmée.

A son retour, remobilisée et remotivée, Ruth décide de redonner une chance à son projet professionnel. Après trois ans de tentatives infructueuses, **elle a enfin été acceptée dans une formation en alternance dans son domaine de prédilection.** Cette expérience lui a donné la confiance en elle qui lui permis de faire face à ses peurs, et elle regarde désormais droit dans les yeux en s'exprimant !



Après avoir trouvé son alternance :

Enfin ! Après 3 ans !
C'est l'un des plus beaux jours de ma vie !

JOVELITA - TROUVER SA VOIE

J'ai tellement appris. Je me suis découvert plein de choses, que j'étais très curieuse intellectuellement parlant, que j'étais capable de faire de l'interprétation et de la traduction . Ça m'a donné des idées professionnelles : ça m'a fait avancer sur mes projets.

Après sa participation au projet d'échange de jeunes Africa EUnite (voir p.17)



MOÏSE - DÉPASSER LE REFUS FAMILIAL



Lorsque Moïse rencontre PLM IDF en 2020, il n'avait voyagé qu'une fois en Espagne dans un cadre scolaire et jubilait à l'idée de pouvoir découvrir le monde, et surtout, de se découvrir lui-même :

Je suis motivé, j'ai envie de me découvrir et voir jusqu'où je peux repousser mes limites.

Malgré sa grande motivation, c'est le refus de sa famille qui a très vite freiné Moïse dans son projet. Avec l'aide de son grand frère, rare soutien familial

qui a lui-même expérimenté la mobilité, il entreprend un grand travail pour faire entendre à ses proches sa volonté de partir et les bénéfices qu'il pourrait en tirer. A ce moment-là, Moïse était perdu dans son orientation, après un échec à son Bac pro cuisine. Pour lui, ce départ à l'étranger est un moyen de changer d'air et de prendre du recul, pour réfléchir à la suite de son parcours. Après des mois de négociation, Moïse est parti en échange de jeunes de 10 jours en Bulgarie en 2021, un test pour lui et une durée acceptable pour sa famille.

Convaincu des atouts de la mobilité, Moïse savait qu'il voulait repartir, plus longtemps. Un an plus tard, quand il a été sélectionné pour un volontariat de 2 mois en Hongrie, Moïse doit de nouveau faire preuve de détermination pour expliquer à ses proches la cohérence de ce projet dans son parcours : des missions d'animation auprès des enfants, une possibilité de passer son BAFA en rentrant en France et de chercher du travail en tant qu'animateur. Ce volontariat en Hongrie a été l'occasion pour Moïse d'expérimenter une autre version de lui-même, plus libre et épanoui loin du cadre familial et de ses pressions. Aujourd'hui, le projet professionnel de Moïse est toujours en construction, mais il travaille dans la restauration en attendant de trouver sa voie, ou de repartir plus longtemps. Et il n'hésite pas à venir partager son expérience auprès d'autres jeunes dès qu'il en a l'occasion !

ROMANY - REDÉFINIR SES OBJECTIFS

2019

Départ en EDJ avec
Parcours le Monde Grand Ouest

JUIN 2022

Départ en tant que Youth leader
sur le projet Green Dream

AVRIL 2022

Rencontre lors du Café Mobilité.
Stagnait dans son épanouissement
professionnel en comptabilité

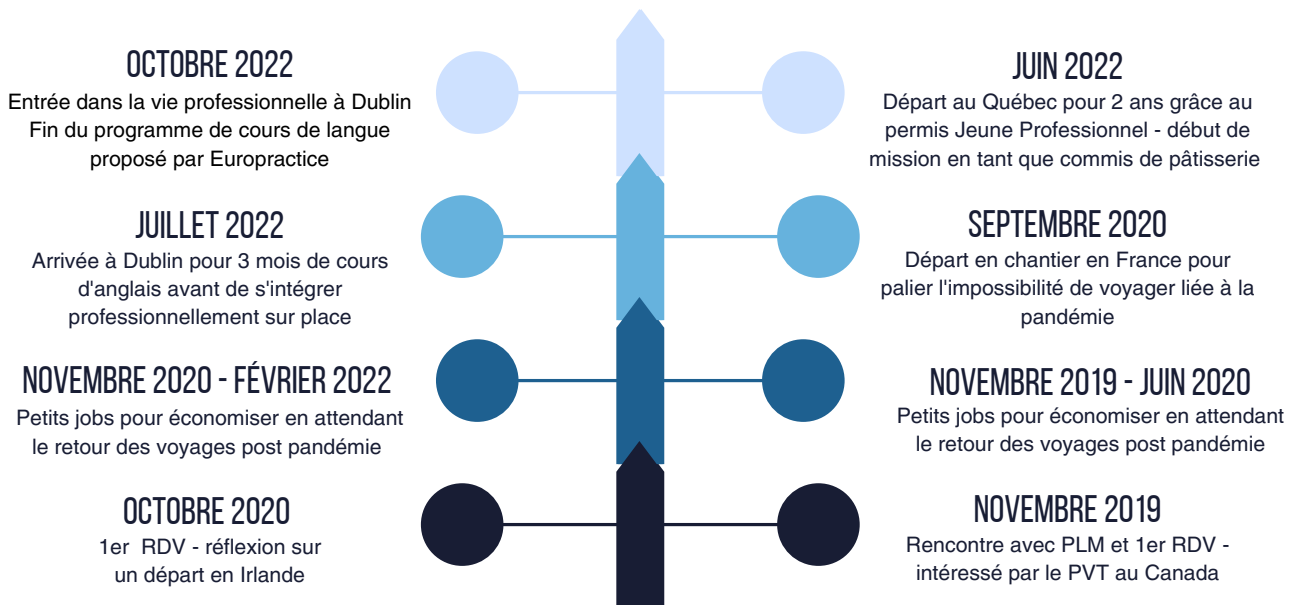
SEPTEMBRE 2022

Départ sur un projet de CES d'un an à Stuttgart
en tant qu'animateur de chantiers
internationaux sur l'environnement

Je me suis ouvert complètement au thème de l'environnement et maintenant je me dis que je suis dingue d'avoir pensé comme ça [avant].



CHEICK ET CADÈNE - SE DONNER LES MOYENS



INES - NE PAS SE LIMITER

De la Suède au Brésil, en passant par la Bulgarie, du Workaway au service civique, en passant par un échange de jeunes, Inès a relevé tous les défis, à un moment où elle avait besoin de prendre du recul entre sa licence et son master. Après un séjour en Workaway en Suède en quasi-autonomie, Inès nous a sollicité pour participer à un projet de mobilité collective, plus rassurant et plus encadré, ce qui lui avait manqué lors de sa précédente expérience.

Nous lui avons proposé de partir en tant que Youth Leader dans le cadre d'un échange de jeunes visant à remobiliser les jeunes et valoriser leurs compétences. Initialement impressionnée par ce rôle, Inès l'a pris à cœur et en a tiré une grande fierté. Forte des nouvelles aptitudes développées - leadership, prise d'initiative, capacité d'adaptation, elle a entrepris des recherches pour partir 1 an en service civique international en Amérique Latine.

Elle est actuellement en mission au Brésil, pour renforcer l'accès à l'éducation francophone de jeunes étudiants locaux...et prépare déjà son retour !

Elle a décidé de ne pas poursuivre en Master et souhaite candidater à l'Institut de l'engagement avec pour projet de réaliser un stage dans le domaine de l'insertion professionnelle des jeunes. En attendant et même à distance, elle œuvre activement comme ambassadrice de PLM IDF et de la mobilité internationale !

Ces deux aventures m'ont apporté les ressources nécessaires pour m'engager pendant 1 an dans une mission de service civique international au Brésil."



Inès en service
civique au Brésil
Décembre 2022



LE PROGRAMME OSEZ L'INTERNATIONAL !

Le programme « Osez l'international » constitue le cœur de l'activité de l'association. Il s'agit d'un accompagnement renforcé visant à lever les freins (administratifs, financiers, psychologiques) qui peuvent se présenter pour le jeune. Il constitue la clé pour leur ouvrir la porte de l'international. Ce programme permet aux jeunes de reconstruire, de redynamiser ou d'élaborer un parcours d'insertion sur la base d'une expérience de mobilité internationale (Emploi / Stage / Volontariat).

UN PARCOURS SUR-MESURE

Parcours le Monde IDF propose un programme d'accompagnement renforcé, individuel et collectif, pour aider les jeunes dans toutes les étapes du projet, depuis le choix de la forme de mobilité jusqu'à la valorisation au retour, toujours en lien avec le référent de parcours.

La durée de l'accompagnement et le nombre de rendez-vous varie selon les besoins de chaque jeune.

En moyenne

9 RDV
individuels

16 HEURES
d'ateliers collectifs

3 MOIS
d'accompagnement
avant départ



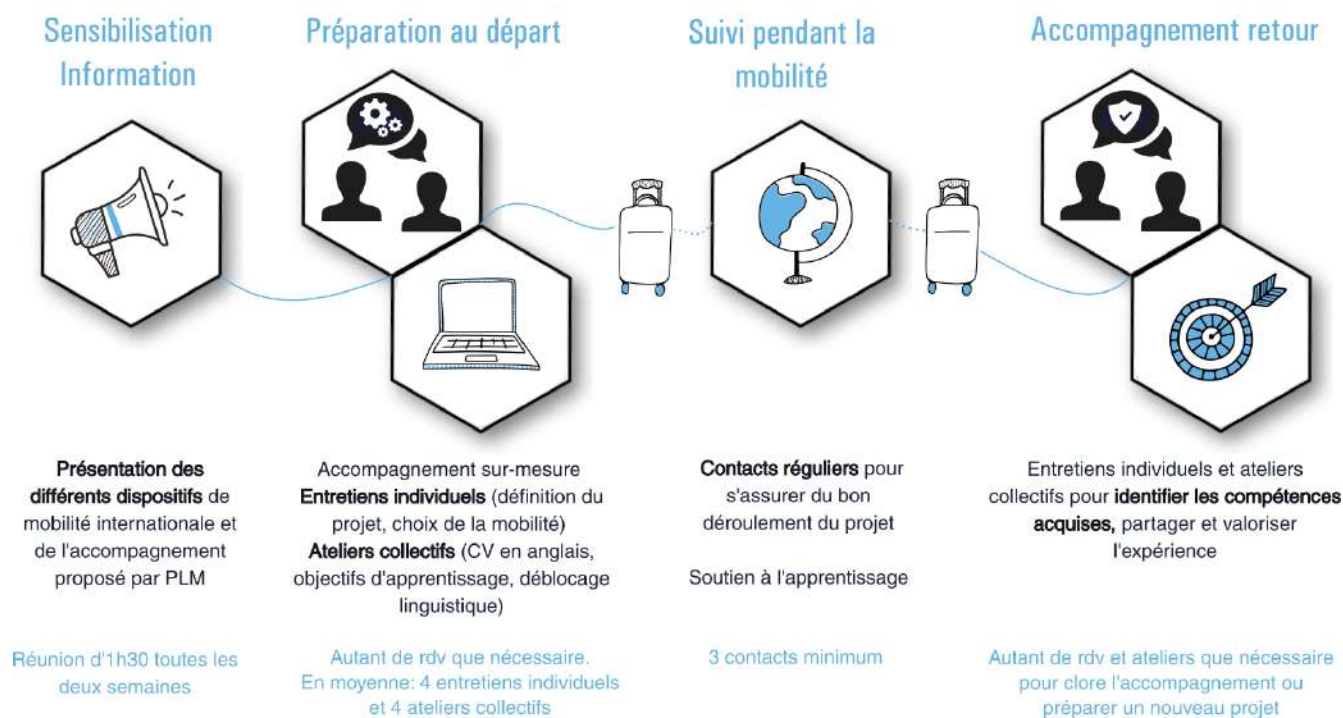
POUR UN PUBLIC NEET*

Des jeunes NEETs de 18 à 30 ans :

- quel que soit leur profil, leur niveau de formation et leur projet (ou leur absence de projet)
- qui sont intéressés par une expérience unique et épanouissante à l'étranger
- qui ont besoin de prendre du recul, de changer d'air et d'environnement
- qui ont besoin d'une étape sécurisée et inspirante avant d'intégrer un dispositif d'insertion ou une formation

* *NEET* signifie « *Not in Education, Employment or Training* » (« *ni en études, ni en emploi, ni en formation* »).

EN 4 ÉTAPES



VERS TOUS TYPES DE MOBILITÉS

VOLONTARIAT

De 10 jours à 1 an

Toutes thématiques : animation, social, environnement, handicap, rénovation...

Échanges de jeunes Erasmus+ | Corps Européen de Solidarité | Chantiers internationaux | Wwoofing | Workaway | Service civique international |

STAGE professionnel

De 3 semaines à 6 mois

En Europe, au Canada...

Erasmus +

Office Franco-Allemand pour la Jeunesse - OFAJ

Office Franco-Québécois pour la Jeunesse - OFQJ

JOB / EMPLOI

Permis Vacances Travail - PVT

Au Pair



Léa en Workaway en Corée du Sud Août 2022



RENDRE ACCESSIBLE LA MOBILITÉ

Démocratiser l'accès à la mobilité internationale commence par apporter une information claire et fiable sur les opportunités d'expériences apprenantes en Europe ou au-delà. Malgré une variété de dispositifs accessibles (cours, financés, en collectif), la marche vers l'international reste encore haute pour certains publics.

Parfois cela est dû à des besoins essentiels non-couverts, mais il arrive aussi fréquemment que des freins psychologiques et l'autocensure les empêchent seulement d'envisager un départ.

En d'autres termes, il ne suffit pas de présenter un billet sur un plateau pour que les jeunes s'en saisissent,

SENSIBILISER les professionnels

Parce qu'ils ont la confiance des jeunes, les professionnels de proximité (animateurs, éducateurs, conseillers d'insertion, référents de parcours...) représentent des partenaires indispensables.

Pour les outiller et favoriser les orientations, PLM IDF sensibilise l'équipe aux atouts de la mobilité dans un parcours en amont de chaque réunion d'information pour les jeunes,

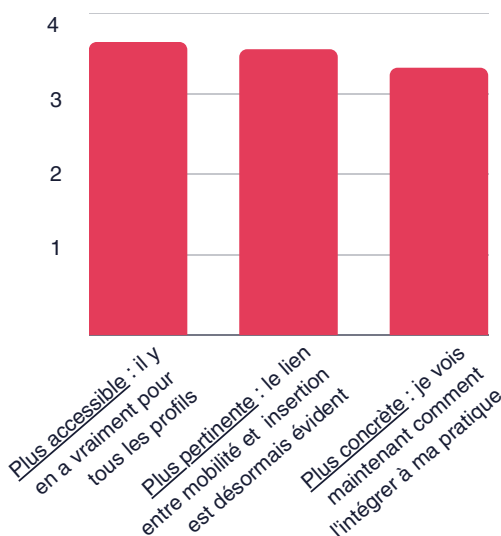
254 professionnels sensibilisés

26 sensibilisations d'équipes

3 webinaires



"Après avoir participé à ce webinar, la mobilité internationale comme outil d'insertion vous semble ..."



Je pense qu'il faut vraiment des informations collectives régulières pour que la mobilité internationale devienne un automatisme dans l'orientation des jeunes au même titre qu'une formation, que l'alternance...

ENCOURAGER LA MOBILITÉ DES PROFESSIONNELS

CONNECTIVITY

Partenariat stratégique
Erasmus +



De 2019 à 2022, PLM IDF a fait partie du consortium de partenaires du projet Erasmus + *Connectivity*. Au cours des 3 ans et de 4 rencontres à Ommen aux Pays-Bas, près de 250 jeunes et professionnels européens de la jeunesse et de l'insertion se sont réunis pour expérimenter et modéliser une méthode pour introduire des activités de plein air à forte valeur éducative dans le parcours d'insertion des jeunes adultes. Les résultats du projet, un manuel méthodologique et un livret d'activités, sont disponibles sur la plateforme connectivityproject.eu. De quoi oxygéner vos pratiques !

15 professionnels d'IDF ont vécu cette expérience internationale. En plus de nouvelles pratiques, ils pourront partager leurs impressions auprès des jeunes qu'ils accompagnent : défis de l'anglais et de l'interculturalité, enrichissement de la différence. Et en matière de mobilité comme ailleurs, ce sont bien ceux qui l'ont vécue qui en sont les meilleurs ambassadeurs.





ALLER A LA RENCONTRE des jeunes les plus éloignés de la mobilité

A travers des activités issues de l'éducation non-formelle, des jeux - jeu de l'oie de la mobilité et Trivial' Mobil - et surtout des échanges avec des jeunes déjà partis, toute l'année l'équipe a quadrillé le territoire et multiplié les actions de sensibilisation auprès d'un public éloigné de la culture de la mobilité.



Pour créer ce lien de confiance, avec les jeunes comme avec les structures partenaires, l'association conserve une grande flexibilité dans les formats d'intervention, en particulier auprès des publics en insertion.

Deux, trois ou cinq interventions sont parfois nécessaires pour que les jeunes soient en capacité de se saisir des opportunités qui leurs sont présentées.

2 CAFÉS MOBILITÉ

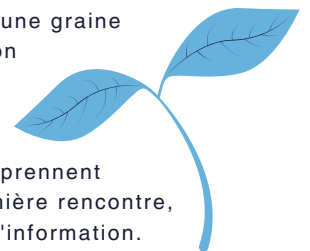
Suspendus à cause des contraintes sanitaires, les cafés mob' ont fait leur retour le 12 avril puis le 18 octobre. C'est LA rencontre conviviale qui réunit tous les acteur.ice.s de notre projet : les jeunes, déjà partis, ou en préparation d'un départ, les AMI, les partenaires et l'équipe de PLM IDF.

Entre partage d'expériences, débats et rencontres inspirantes, c'est lors de cet événement, toujours prisé par les jeunes, que la singularité de l'association est le plus manifeste !



Chaque information transmise est une graine semée, dont le temps de maturation est déterminé par une multitude de facteurs.

Il n'est pas rare que des jeunes reprennent contact 1 ou 2 ans après une première rencontre, lors d'un forum ou d'une réunion d'information.



AMBASSADEURS DE LA MOBILITÉ INTERNATIONALE LES AMIS

Créé en octobre 2021, le programme propose à chaque jeune accompagné par l'association de devenir un Ambassadeur de la Mobilité Internationale et de contribuer ainsi à promouvoir la mobilité internationale pour toutes et tous.

En 2022, la communauté des AMIs comprend 18 jeunes, partis en 2021 et 2022. A leur retour, ils ont souhaité s'engager auprès de PLM IDF pour témoigner de leur expérience auprès de leur pairs, lors de différents événements de sensibilisation.

Authentiques, proches et incarnés, ces récits enthousiasment et rassurent jeunes et professionnels !

18 AMBASSADEURS
ont partagé
leur expérience
auprès de plus de
450 JEUNES



Virginie, Patricia et Marie,
voyageuses engagées

"L'accompagnement de PLM IDF
était-il utile ?"



"Les entretiens pour
préparer la mobilité aident
vraiment à se lancer et à
revenir l'esprit tranquille"



CRÉER DES OPPORTUNITÉS de mobilité adaptées

PLM IDF étoffe l'offre de mobilité existante avec des projets courts, collectifs et entièrement financés par le programme Erasmus +.

Partenaire d'envoi

de
6 ÉCHANGES DE JEUNES



TO BE SAFE

- **TUNISIE**
- **Mars 2022**
- **Interculturalité**

Ce projet axé sur le bien-être et les activités extérieures a donné l'opportunité à 4 jeunes de découvrir la Tunisie à travers un prisme interculturel. Entre nuit à la belle étoile et balades en dromadaires, des souvenirs magiques y sont nés, partagés par de jeunes égyptiens, espagnols et tunisiens. (*Partenaire : Youropia*)



LIFE ON STAGE

- **BULGARIE**
- **Avril 2022**
- **Valoriser ses talents !**

Se valoriser et mettre en avant ses atouts n'est pas facile pour tout le monde. Cet échange dédié à l'expression des talents des participants dans le domaine des arts vivants (chant, danse, théâtre...) avait pour ambition d'encourager les jeunes à briller. (*Partenaire : Navigator*)



GREEN DREAM

- **BULGARIE**
- **Juin 2022**
- **Préservation de l'environnement**

La sensibilisation à la protection de l'environnement était au coeur de cet échange. Les 45 participants venus de 9 coins de l'Europe ont pu échanger sur le traitement de la lutte pour le climat dans leur pays respectifs. Romany, anciennement parti avec PLM Grand Ouest, a assuré le rôle de leader. (*Partenaire : Navigator*)



BE ACTIVE

- **BULGARIE**
- **Juillet 2022**
- **Remobilisation en période d'inactivité**

Les activités de cet échange ont été pensées pour favoriser la remobilisation et le bien-être de jeunes demandeurs d'emploi ou en situation de réorientation dans leurs études, à travers des activités ludiques et l'éducation non-formelle. C'est Inès, forte d'une précédente expérience en Suède et AMI de PLM IDF, qui a pris le rôle de leader sur ce projet. (*Partenaire : Focus*)



ECOCHANGE

- **ESPAGNE**
- **Juillet 2022**
- **Activités de plein air**

Entre découverte interculturelle et activités en extérieures, le projet visait à proposer aux participants français, polonais et espagnols une découverte de la région des Asturies, au nord de l'Espagne, et l'importance de la préservation de son patrimoine. (*Partenaire : Youropia*)



AFRICA EUNITE

- **ITALIE**
- **Septembre 2022**
- **Cultures africaines en EU**

L'opportunité pour 8 participants français de mettre en avant leurs origines multiples pendant un festival dédié aux cultures africaines, organisé chaque année dans le village de Bergolo. 4 jeunes de l'espace jeunesse OLY à Vigneux-sur-Seine ont pu y participer, emmenés par notre AMI Patricia. (*Partenaire : Vagamundo*)

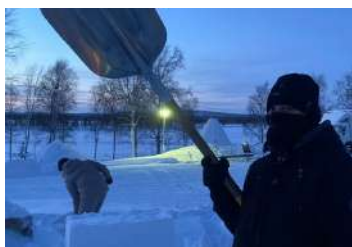
Parcours le Monde IDF coordonne également des projets de volontariat européen dans le cadre du programme **Corps Européen de Solidarité (CES)**.

Toujours dans cette mission d'accessibilité, l'association coordonne uniquement des projets dits "court terme" (2 mois). Les partenaires européens sont sélectionnés pour leur capacité à proposer un accompagnement renforcé et des activités adaptées. Les candidatures des jeunes accompagnés par l'association sont privilégiées. **8 jeunes franciliens** en ont bénéficié cette année.

Coordinateur de
2 PROJETS DE CES
court terme

En 2022, PLM IDF a clôturé le projet BE YOU - Young Open Unique, validé en 2019 et dont la période de mise en œuvre a été prolongée à cause du Covid. Le projet WISH, lui aussi prolongé, prévoit 6 nouveaux départ d'ici novembre 2023.

BE YOU . 3 destinations : FINLANDE - GRÈCE - HONGRIE . 8 volontaires



Partenaire : Youth Center VASATOKKA
à Inari, Finlande (Laponie)

2 départs en avril / mai

MISSION : Soutien à l'équipe du centre dans l'organisation et l'animation d'activités nature pour différents publics : jeunes décrocheurs, scolaires, particuliers.



Partenaire : HIRÖS AGORA
à Kecskemét, Hongrie

4 départs en juillet / août

MISSION : Soutien à l'animation du programme des activités de l'été du centre jeunesse local.

WISH . 3 destinations : ITALIE - BULGARIE - ESPAGNE . 12 volontaires



Partenaire : Association scout ERYTEEIA
à San Fernando, Espagne (Andalousie)

2 départs en 2022

MISSION : Animation d'activités ludiques et de sensibilisation à l'environnement pour les enfants et soin des chevaux.



PLM IDF a obtenu le **Label LEAD**

Cette accréditation délivrée par l'Agence Erasmus + Jeunesse & Sports va permettre à l'association de continuer à coordonner des projets de volontariat européen dans le cadre du nouveau programme Erasmus + 2021 - 2027.

En fin d'année, **8 nouvelles bourses de volontariat court terme** ont été validées pour l'année 2023.



UN TREMPLIN DANS LES PARCOURS

Un questionnaire d'évaluation est envoyé systématiquement aux jeunes 6 mois après leur retour de mobilité afin d'en évaluer l'impact sur leur parcours. Les résultats s'appuient sur les réponses de 125 jeunes.

UNE AMÉLIORATION DU BIEN ÊTRE des jeunes



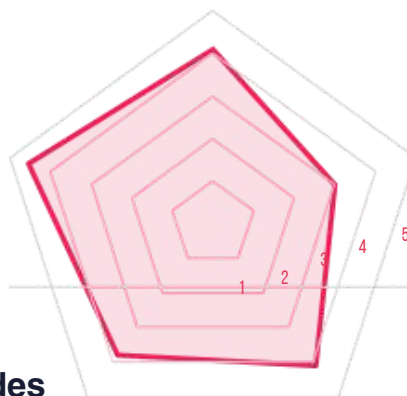
unique
inoubliable
aventure
magique
fundécouverte
fantastique
organisée
enrichissante
convivial

Énorme impact. Je me sens libre, vivant. J'ai toujours envie de faire de nouvelles rencontres, découvrir de nouvelles cultures..."

SATISFACTION GÉNÉRALE

BÉNÉFICES PERSONNELS

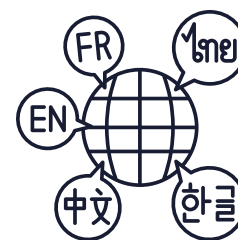
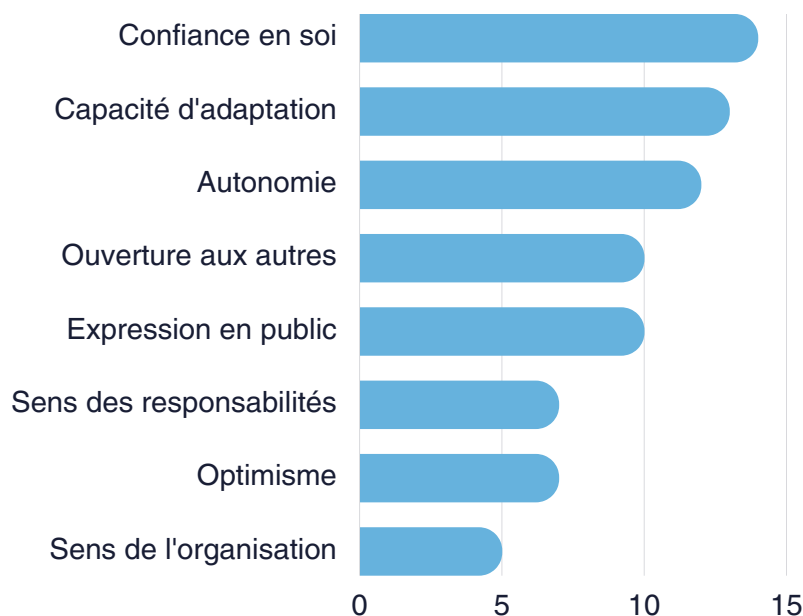
BÉNÉFICES PROFESSIONNELS



Réalisation des objectifs initiaux

Satisfaction vis à vis de la mission

UN DÉVELOPPEMENT DES COMPÉTENCES



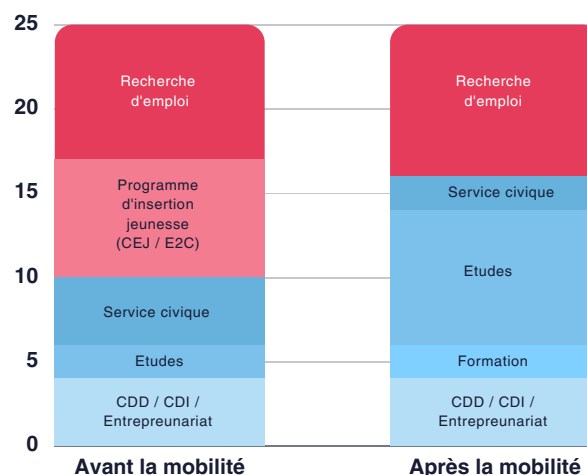
81%
estiment avoir **amélioré leur niveau d'anglais**

"L'anglais me permet de faire des projets que je n'aurais pas pu faire auparavant."

UNE MISE EN MOUVEMENT

61%
estiment que **leur mobilité a eu un impact** sur leur situation à 6 mois

"J'ai une meilleure vision des projets possibles et une meilleure confiance en moi pour pouvoir les mener à bien."



84% des jeunes mentionnent leur expérience internationale dans leur CV ou en parlent aux recruteurs.

"J'ai pu avoir une première expérience d'un an en communication, à l'étranger en plus, ce qui a rempli mon CV et m'a permis d'en parler lors d'entretiens professionnels pour mon bachelier en alternance."



UNE ÉQUIPE ENGAGÉE

LE CONSEIL D'ADMINISTRATION

Elsie SAUTY *Présidente*
Auria KANTE *Trésorière*
Romain BOISTEL *Secrétaire*

Mélanie BOTTIN *Administratrice*

En 2022 le conseil d'administration accueille
2 nouvelles membres :

Margot DAY *Administratrice*
Marion NICLOT *Administratrice*

L'ÉQUIPE SALARIÉE



ÉLISE BAUBAU
Directrice



**CLAIRE
LIEBERHERR**



**AUORE
CHATEAUGIRON**



**JEANNE
SEGUINEAU**

Chargées d'accompagnement



UGO JOLY
chargé de
développement

LES VOLONTAIRES

Parcours Le Monde IDF bénéficie d'un
agrément d'engagement de service civique.
L'équipe a accueilli 1 volontaire pour la
**mission «Animation interculturelle et
promotion de la mobilité internationale»**
pendant 8 mois.



**LARISSA
RABESAIKY**

L'UNION DES PARCOURS LE MONDE

L'Union des Facilitateurs de Mobilité est née en 2017 de la volonté commune des associations territoriales Parcours le Monde de développer la mobilité internationale comme un outil d'insertion sociale et professionnelle et de la rendre accessible à tous, au niveau national.

L'Union offre un espace pour mutualiser, capitaliser, développer et partager : des outils, des compétences, des pratiques de travail, des méthodes pédagogiques, des projets.

Ce réseau, engagé dans un plaidoyer commun, œuvre pour promouvoir, favoriser et renforcer la motilité des jeunes, le dialogue interculturel, la citoyenneté active, l'émancipation et l'autonomie de la jeunesse et l'éducation non-formelle.



4 PLM
RÉPARTIS
SUR TOUT
LE TERRITOIRE



Emma en CES 2 mois
à Tokat, Turquie



PARCOURS LE MONDE IDF DEMAIN

En 2023, Parcours le Monde IDF va continuer de rendre accessible la mobilité internationale dans sa diversité, aux jeunes franciliens de 18 à 30 ans, pour qu'ils se mettent en mouvement et trouvent leur voie.

VALORISER les parcours des jeunes pour **inspirer de nouveaux aventuriers**.

Renforcer la **sensibilisation des professionnels** de la jeunesse et de l'insertion, en tant que **relais de CONFIANCE** du message de l'association auprès du public.

Faire vivre **L'UNION** des Parcours le Monde au **niveau national**.

Répondre aux évolutions sociétales par la création de nouveaux espaces **de réflexion et d'expérimentation** pour développer les **COMPÉTENCES** et les aptitudes permettant de **se projeter** dans une mobilité.

S'inscrire dans des **réseaux d'acteurs** complémentaires et construire ensemble des **PARCOURS** sécurisés et émancipateurs, **du local vers l'international**.



TO BE SAFE
Échange de Jeunes
Tunis, Tunisie
Mars 2022



REMERCIEMENTS

Aux partenaires qui nous soutiennent
Aux volontaires qui ont contribué à la réussite de notre mission
Aux jeunes qui ont "osé" avec nous

AVEC LE SOUTIEN DE :



NOS PARTENAIRES :

— Paris (75) —

Mission locale (ML) de Paris, E2C Paris, Club R Riquet, Centre Social Rosa Parks, Pôle Emploi International, Oasis 18, Association de Prévention du site de la Villette (APSV), Espaces Paris Jeunes Belleville, Foyer Jeunes Travailleurs Labois-Rouillon, Foyer Galliera, Maison de l'Europe

– Essonne (91) –

ML des Trois Vallées, ML de Grigny, ML Sud Essonne, ML Vitalis, ML Val d'Yerres Val de Seine, ML Nord Essonne, ML du Val d'Orge, ML Dynamique Emploi, SIJ et Espace Oly (Vigneux-sur-Seine), EDI Repère, E2C 91, La Fabrik' (Evry)

– Seine-Saint-Denis (93) –

Unis-Cité 93, Planet Citizen, Association Rêv'elles, Association Synergie Family, IERF, Dispositif Sup de Sub,

Plaine Commune

Pôle Emploi Epinay-sur-Seine, E2C La Courneuve, MIIJ Epinay-sur-Seine, ML Objectif Emploi, Echo des Sans Mot (Saint Denis), CEMEA, PIJ La Courneuve, SFMAD (Epinay-sur-Seine), OMJA (Aubervilliers), Association La Toile Blanche (Saint-Denis),

Grand paris Grand Est

E2C Rosnys-sous-Bois , ML Villemomble/Gagny/Les Pavillons Sous-Bois, Centre Social Jacques Prévert (Gagny), ML La Marne aux Bois, ML de la Dhuis, Cercle J (Rosny-sous-Bois),

Est Ensemble

MIEJ 4-93, ML La Lyr, Maison de l'emploi (Bagnolet / Noisy le sec / Pantin), Centre socio-culturel Guy Toffoletti (Bagnolet), Le Kiosque (Les Lilas), Sport dans la Ville, Le 36 (Le Pré-Saint-Gervais), PIJ Espace Che Guevara (Bobigny), PIJ Montreuil, Le Lab (Pantin), EDI Montreuil

Terre d'Envol

ML Terre d'Envol, Boutique Club Emploi (Tremblay), Espace Jeunes Angela Davis (Tremblay-en-France), Association Camélia La Pierre Bleue (Dugny), Association Langevin au Jardin (Dugny), Association ACJSD (Dugny), Missions Emploi (Drancy), Association Bourgetine du Nord (Le Bourget), Service Jeunesse (Le Bourget)

– Val d'Oise (95) –

ML A.V.E.C (Cergy Pontoise), ML Val d'Oise Est, ML Nord Val d'Oise, ML Coeur Val d'Oise ML de la Vallée de Montmorency, ML Argenteuil / Bezons, E2C 95, EDI Espace Césame (Cergy)

– Plateforme Régionale de la Mobilité –

Concordia, Solidarités Jeunesses, Maison des Volontaires, CIDJ, Etudes et Chantiers.



76bis rue de Rennes
75006 Paris
<https://idf.parcourslemonde.org>
contact.idf@parcourslemonde.org